

PŮDORYS

SMĚR POLOHY VÝZTUŽE-SD2

VÝPIS DISTANČNÍ VÝZTUŽE

OZN.	POLOŽKA	DĚLKA (m)	POČET (ks)	POZNÁMKA
-	Dista - 200 mm	2	480	Distanční výztuž pro výšku desky 300 mm
-	Dista - 180 mm	2	480	Distanční výztuž pro výšku desky 280 mm
-	Dista - 150 mm	2	500	Distanční výztuž pro výšku desky 250 mm

LEMOVÁNÍ O
Lemovací výztuž
-průměr
dle základ

KONSTRUKCE	TYP, POLOHA A SMĚR VÝZTUŽE	VÝZTUŽ	POZNÁMKA
SD2-1 2b stropní deska tl. 280 mm	zákl. rastr směr X, spodní výztuž zákl. rastr směr Y, spodní výztuž	ø12 à 200mm + příložky (SX) ø12 à 200mm + příložky (SY)	základní rastr provést celoplošně + předepsané příložky
SD2-2 2b stropní deska tl. 300 mm	zákl. rastr směr X, horní výztuž zákl. rastr směr Y, horní výztuž lemaovací výztuž smýková výztuž	ø12 à 200mm + příložky (HX) ø12 à 200mm + příložky (HY) ø12 à 200mm + příložky (LEM) vyznačené ve schématu	základní rastr provést celoplošně + předepsané příložky základní rastr provést celoplošně + předepsané příložky podél všech okrajů desky tvar "U" + závoňová výztuž
	výztuž proti řetěz-zřícení	vyznačené ve schématu	spodní výztuž nad sloup
SD2-3 2b stropní deska tl. 250 mm	zákl. rastr směr X, spodní výztuž zákl. rastr směr Y, spodní výztuž zákl. rastr směr X, horní výztuž zákl. rastr směr Y, horní výztuž lemaovací výztuž	ø10 à 200mm + příložky (SX) ø10 à 200mm + příložky (SY) ø10 à 200mm + příložky (HX) ø10 à 200mm + příložky (HY) ø10 à 200mm + příložky (LEM)	základní rastr provést celoplošně + předepsané příložky základní rastr provést celoplošně + předepsané příložky základní rastr provést celoplošně + předepsané příložky základní rastr provést celoplošně + předepsané příložky podél všech okrajů desky tvar "U" + závoňová výztuž
P2-1 2b průvlak 280x470mm	podélná výztuž horní podélná výztuž spodní podélná výztuž boční příčná výztuž – tmíněnek	2ø20 + příložky (SP) 2ø16 + příložky (HP) 2ø12 + 2ø12 ø10 à 200mm(1,5m od podp: à	125mm)
MP-2 2b stropní deska (mezipodesta) tl. 180 mm	zákl. rastr směr X, spodní výztuž zákl. rastr směr Y, spodní výztuž horní výztuž lemaovací výztuž	ø10 à 150mm + příložky (SX) ø10 à 150mm + příložky (SY) KARI ø8/150 x ø8/150 ø10 à 150mm	základní rastr provést celoplošně + předepsané příložky základní rastr provést celoplošně + předepsané příložky
stěny ST tl. 300(400) mm	vodorovnou výztuž svislá výztuž distanční výztuž	2ø10 à 200mm(=1m à 150mm)+příl. 2ø10 à 200mm + příložky spony – 6ø6/m ²	podél všech okrajů desky tvar "U" + závoňová výztuž základní díla schémat (řezy stěn, lemování dveř. o okenního otvoru)
otška stěn tl. 250 mm	vodorovnou výztuž svislá výztuž distanční výztuž	2ø10 à 200mm + příložky 2ø10 à 200mm + příložky spony – 6ø6/m ² ø10 à 150/100mm	příložky díla schémat (řezy stěn, lemování dveř. o okenního otvoru)
sloup S-1 [S-2] 400 x 400 mm	vodorovnou výztuž svislá výztuž	8ø25 [8ø16]	(zhuštěné tmíněky viz svislé řezy 2b sloupů)

OZN.	POLOŽKA	DĚLKA (m)	POČET (ks)	POZNÁMKA
-	Disto - 200 mm	2	480	Distanční výztuž pro výšku desky 300 mm
-	Disto - 180 mm	2	480	Distanční výztuž pro výšku desky 280 mm
-	Disto - 150 mm	2	500	Distanční výztuž pro výšku desky 250 mm

Poznámka: Výška distanční výztuže odpovídá vzdálenosti vnitřní spodní a horní výztuže. Při jiném způsobu uložení je nutné upravit výšku dist.výztuže. Předpokládá se použití prvků 0,7 ks/m².

BETON (STĚNY, ATIKA, MEZIPODESTA)

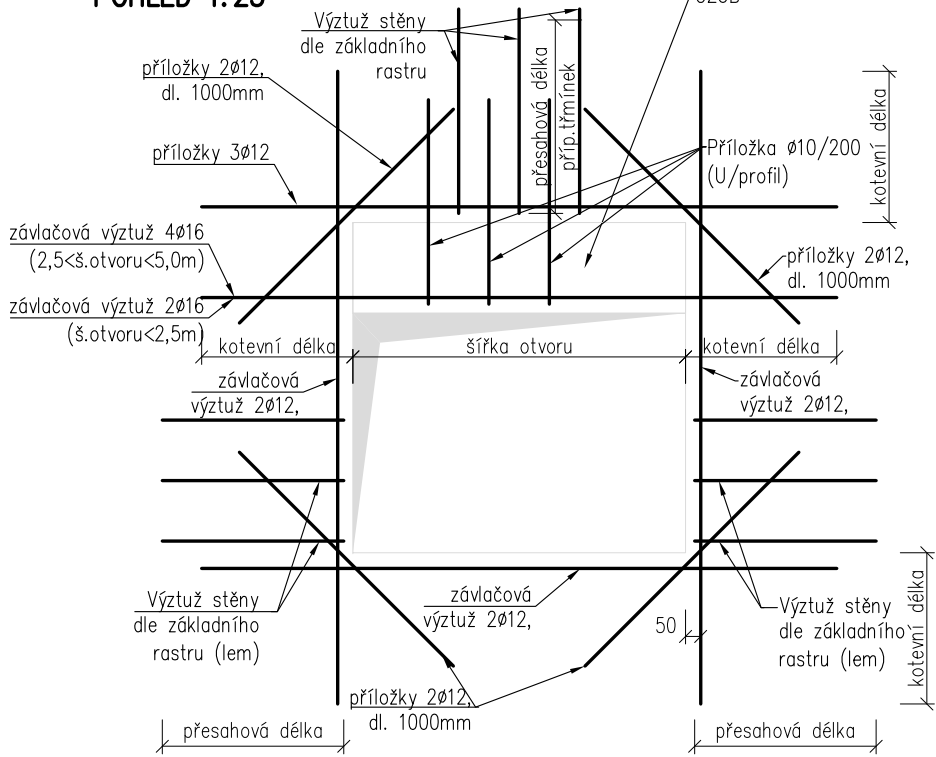
NAVRŽENO DLE KRYTÍ	ČSN EN 1992-1-1; ČSN EN 206 25 mm
BETON (SLOUPY, DESKY, PRŮVLAK)	C35/45-XC-Cl 0,2-D_{max} 22-S3
NAVRŽENO DLE KRYTÍ	ČSN EN 1992-1-1; ČSN EN 206 30 mm

OCEL (VÁZANÁ VÝZTUŽ)

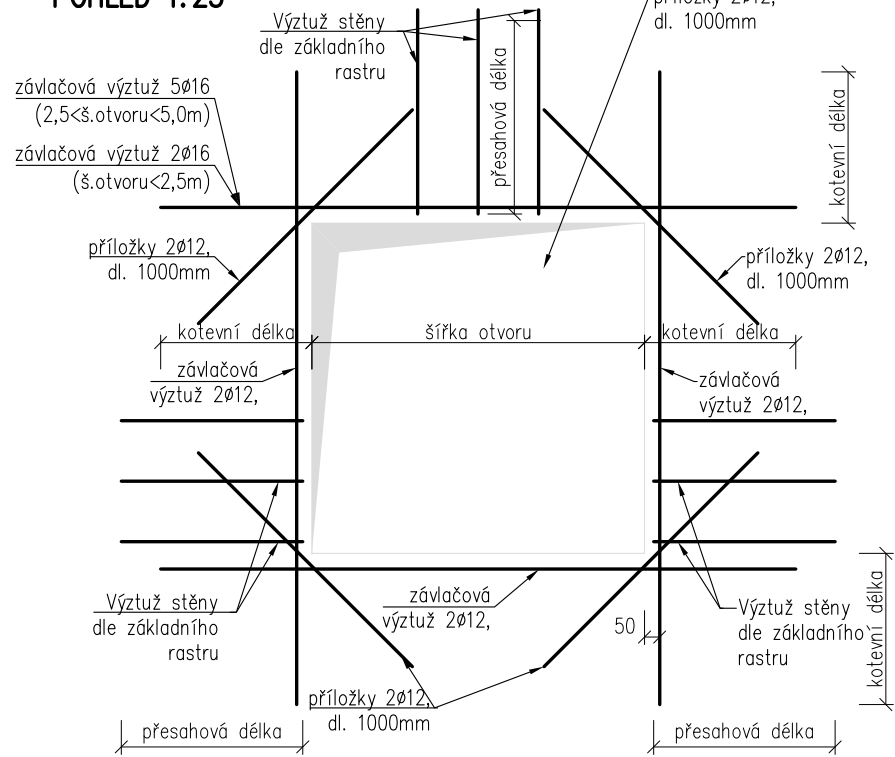
POZNÁMKY:

- Tato dokumentace nenahrazuje výrobní a dílenskou projektovou dokumentaci. V případě neprovádění autorského dozoru neručíme za skutečné provedení díla IN SITU.
- Prostory sladit se stavební částí PD. V místě prostupů výztuž roztáhnout event. uplít.
- Prostory do velikosti 150x150 mm mohou být vtřeny dodatečně po konzultaci se statikem.
- Výztuž osadit mimo menší otvor (šířka otvoru < 200 mm), použít sdružené vložky.
- Úprava pracovní spáry dle zvyklostí dodavatele (např. B-systém).
- Kóty parapetů otvorů stěn od hrubé podlahy 2.NP (-4,080).
- Při nadvšení je nutno zachovat projektovanou tloušťku nadvšeného prvku.
- Nedílnou součástí dokumentace je techn. zpráva, jejíž součástí jsou také zásady provedení k-čí.
- Na stavbě musí být vždy dodržovány veškeré pracovní, technologické a technické postupy, včetně doporučení výrobce jednotlivých stavebních systémů dle ČSN a souvisejících předpisů.
- Při provádění prací je nutno dodržovat zákon č.309/2006 Požadavky bezpečnosti a ochrany zdraví při práci v pracovních podmínkách vztahů a o zajištění bezpečnosti.

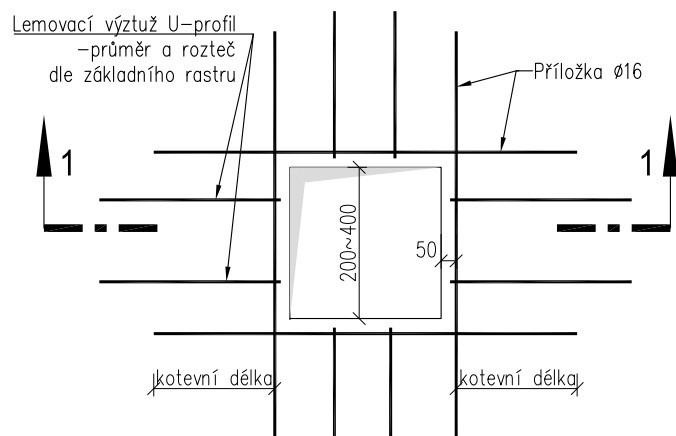
DETAIL LEMOVÁNÍ OTVORU VE STĚNĚ (NADPRAŽÍ S OZUBEM)
POHLED 1:25



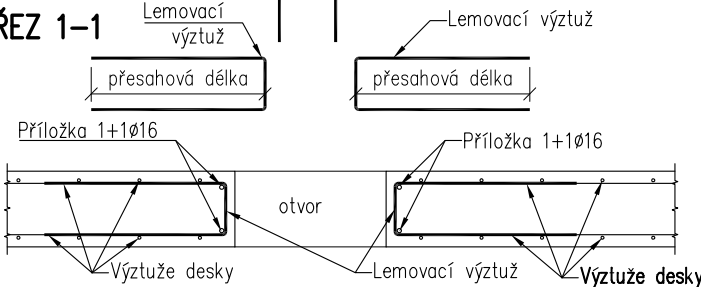
DETAIL LEMOVÁNÍ OTVORU VE STĚNĚ
POHLED 1:25



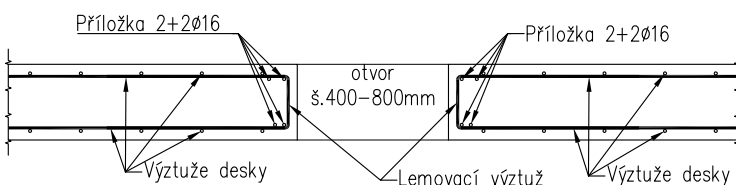
LEMOVÁNÍ OTVORŮ DESKY 200mm AŽ 400mm



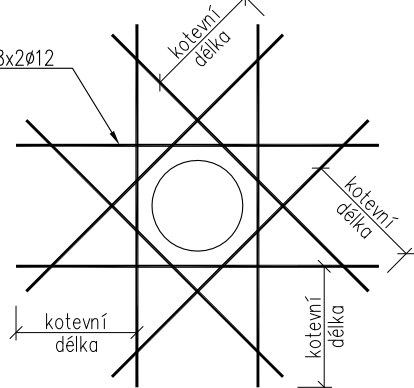
ŘEZ 1-1



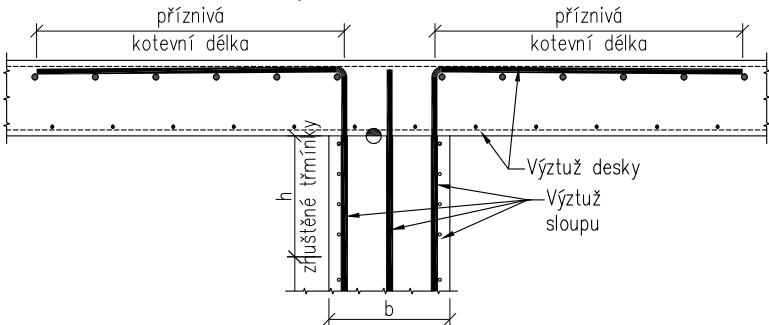
LEMOVÁNÍ OTVORŮ DESKY 400mm AŽ 800mm – ŘEZ



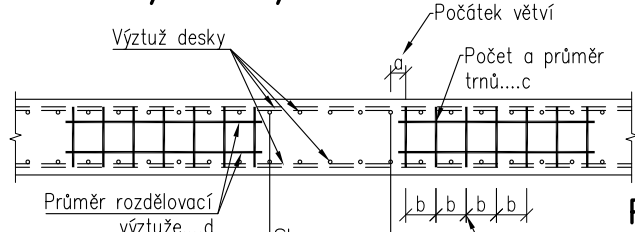
LEMOVÁNÍ KRUH. OTVORŮ
Ø200–Ø400mm



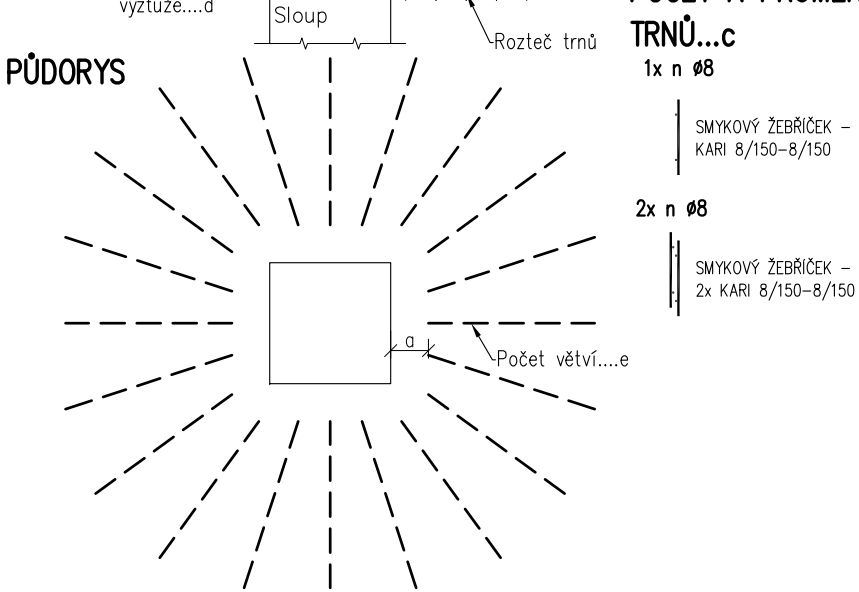
UKONČENÍ ŽB SLOUPŮ, SVISLÝ ŘEZ



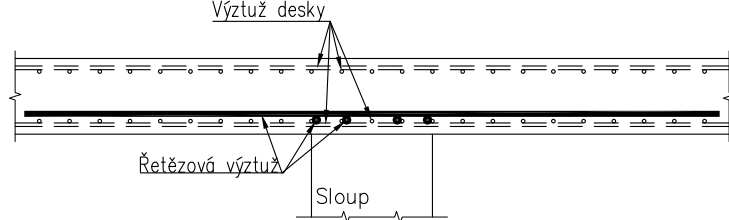
SMYKOVÁ VÝZTUŽ SLOUPŮ VE STROPNÍ DESCE
SÍŤ KARI 8/150 X 8/150



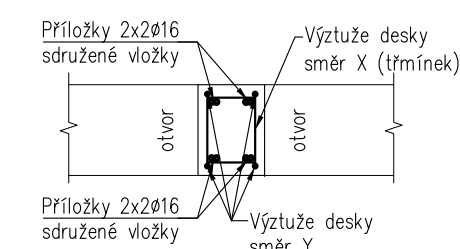
POČET A PRŮMĚR



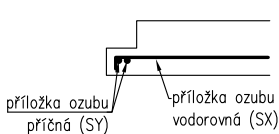
VÝZTUŽ PROTI ŘETĚZOVÉMU ZŘÍCENÍ
ŘEZ 1:25



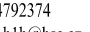
VYZTUŽENÍ MEZI OTVORY
ŘEZ VE SMĚRU X



PŘÍLOŽKY OZUBU MP-2



AKTUALIZACE DOKUMENTACE - 2020 ± 0,000 = 347,70 mn.m. Bpv

VEDOUcí PROJEKTU: ING.ARCH. TEREZA JIRÁSKOVÁ		HLAVNí INŽENÝR PROJEKTU: ING. JIŘÍ HÁJEK 		ATELIER H1 & ATELIER HÁJEK s.r.o. JIŽNÍ 870, 500 03 HRADEC KRÁLOVÉ IČO: 64792374, DIČ: CZ 64792374 tel.fax: +420 495546539, e-mail: h1h@hsc.cz 					
ZODPOVĚDNÝ PROJEKTANT		VYPRACOVAL				KONTROLOVAL			
STAVEBNÍ ČÁST:  PROFESE:									
ING. JIŘÍ HÁJEK		ING. MICHAL ŠULA		ČÍSLO ZAKÁZKY		41-H-2016			
ING. MICHAL ŠULA		JIRÍ HÁJEK		DATUM		02.2021			
INVESTOR: Královéhradecký kraj, Pivovarské náměstí 1245, 500 03 Hradec Králové						DRUH PROJEKTU:			
Nástavba operačních sálů a sterilizace na dvorním traktu laboratoří Městské nemocnice a.s. Dvůr Králové nad Labem						PROJEKT DPS			
						TYP PROFESIE:			
						STAVEBNĚ KONSTRUKČNÍ ČÁST			
						MĚŘÍTKO:		PŘÍLOHA:	
2.NP (+8,280) - SPODNÍ A SMYKOVÁ VÝZTUŽ						1:100		D1.2.1.c-04	